

LEGENDA TĚLES A ARMATUR

15 WK/5
RS-VK 15
KV15
OV
21VK 060070-60
22VKL 090080-EO
...integrováný termostatický ventil pro těleso typu ventilu kompaktní, DN15/nastavení
...připojovací šroubení s vypouštěním pro otopná tělesa s integrovanou ventilovou vložkou; DN15
...kulový vypouštěcí kohout
...odvzdušňovací ventil
...deskové otopné těleso s integ. ventilem typ 21, v. 600mm, d. 700mm
...deskové otopné těleso s integ. ventilem typ 22, v. 900mm, d. 800mm (levé spodní připojení)

IZOLACE MĚDĚNÉHO POTRUBÍ

15x1	POUŽITÍ Z POLYETHYLENU tl.13mm
18x1	POUŽITÍ Z POLYETHYLENU tl.20mm
22x1	POUŽITÍ Z POLYETHYLENU tl.20mm
28x1	POUŽITÍ Z POLYETHYLENU tl.20mm
35x1,5	POUŽITÍ Z POLYETHYLENU tl.25mm
42x1,5	POUŽITÍ Z ČEDIČOVÉ VLNY S POLEPEM tl.25mm
54x2	POUŽITÍ Z ČEDIČOVÉ VLNY S POLEPEM tl.30mm

Dle vyhl. 193/2007

LEGENDA MÍSTNOSTÍ

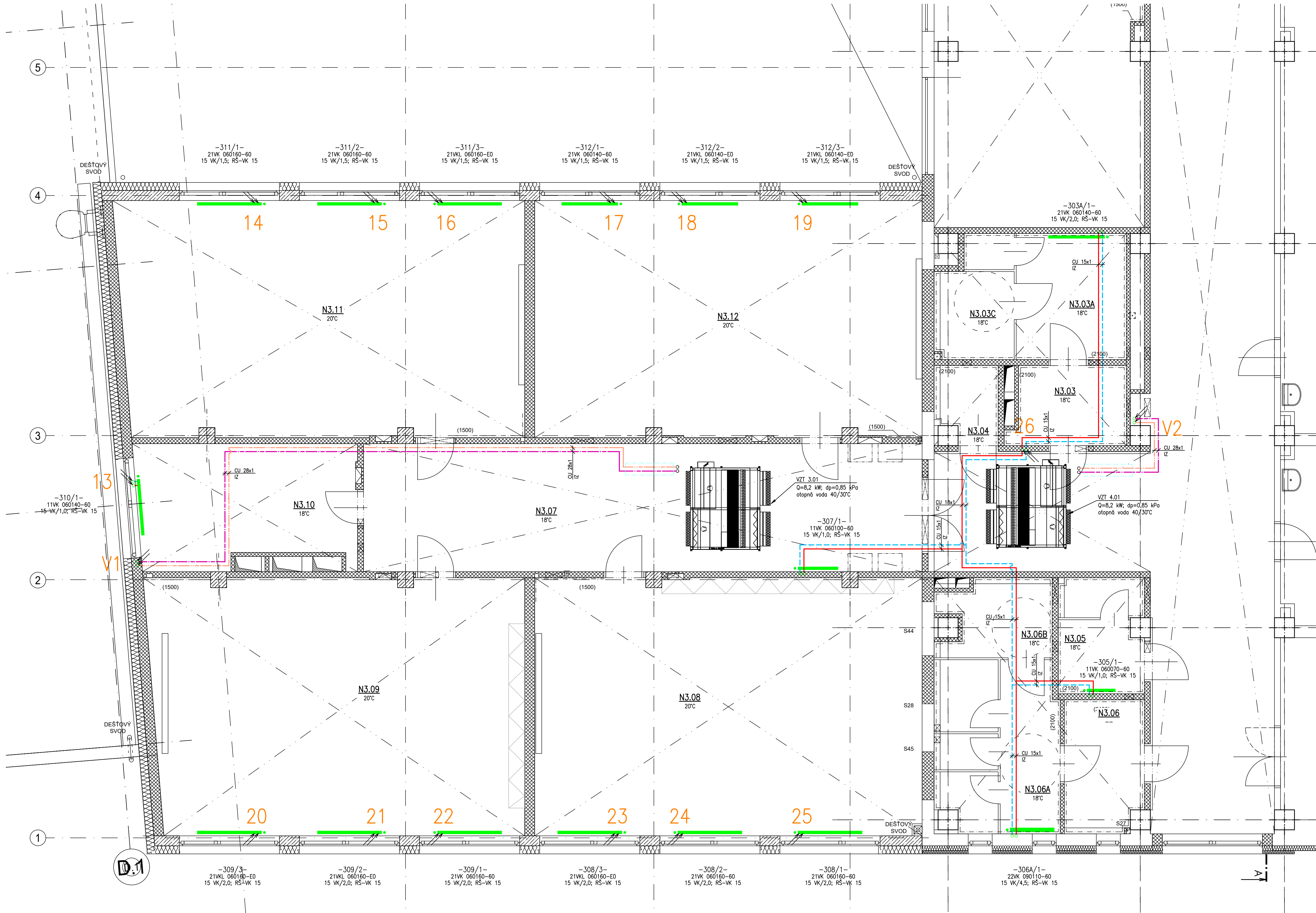
ČÍS. M.	ÚČEL MÍSTNOSTI	PLOCHA m ²	PODLAHA	PODHLÉD	POZNÁMKA
N3.01	VÝTAHOVÁ ŠACHTA	-	-
N3.02	KABINET	39.20	...	-	-
N3.03	PŘEDSÍŇKA WC CHLAPCI	6.10	KERAMICKÁ DLAŽBA	SDK sv.v. 2600 MM	KERAMICKÝ OBKLAD v.2100
N3.03A	WC CHLAPCI - PISOAR	8.70	KERAMICKÁ DLAŽBA	SDK sv.v. 2600 MM	-
N3.03B	WC CHLAPCI	1.20	KERAMICKÁ DLAŽBA	SDK sv.v. 2600 MM	-
N3.03C	WC CHLAPCI - HENDIKEP	4.40	KERAMICKÁ DLAŽBA	SDK sv.v. 2600 MM	-
N3.04	UKLIDOVÁ KOMORA	2.90	KERAMICKÁ DLAŽBA	SDK sv.v. 2600 MM	-
N3.05	WC PERSONÁL	6.10	KERAMICKÁ DLAŽBA	SDK sv.v. 2600 MM	-
N3.06	PŘEDSÍŇKA WC DÍVKY	6.50	KERAMICKÁ DLAŽBA	SDK sv.v. 2600 MM	-
N3.06A	WC DÍVKY	13.20	KERAMICKÁ DLAŽBA	SDK sv.v. 2600 MM	-
N3.06B	WC DÍVKY - HENDIKEP	5.40	KERAMICKÁ DLAŽBA	SDK sv.v. 2600 MM	-
N3.07	CHODBA	41.00	PVC	SDK sv.v. 2600 MM	-
N3.08	ÚČEBNA 08	62.20	PVC	SDK sv.v. 3000 MM	-
N3.09	ÚČEBNA 07	59.60	PVC	SDK sv.v. 3000 MM	-
N3.10	KABINET	21.20	PVC	SDK sv.v. 2850 MM	-
N3.11	ÚČEBNA 05	59.40	PVC	SDK sv.v. 3000 MM	-
N3.12	ÚČEBNA 06	57.20	PVC	SDK sv.v. 3000 MM	-

LEGENDA POTRUBÍ

- přívodní potrubí, větve otopných těles
- zpětné potrubí, větve otopných těles
- přívodní potrubí, větve podlahového vytápění
- zpětné potrubí, větve podlahového vytápění
- přívodní potrubí, větve VZT
- zpětné potrubí, větve VZT

POZNÁMKY:

- A) Potrubní rozvody větve otopných těles
- potrubní rozvody budou provedeny z měděného potrubí polotvrdého (15x1; 18x1; 22x1; 28x1) a tvrdého (35x1,5; 42x1,5; 54x2)
 - potrubí bude vedené převážně pod stropem nad podhledem, svislé stoupací potrubí v drážce ve zdi
 - trasy potrubních rozvodů jsou navrženy tak, aby se s ostatními profesemi (převážně VZT a ZTI) křížili mimoúrovňově
- B) Potrubní rozvody větve podlahového vytápění
- potrubní rozvody budou provedeny z měděného potrubí tvrdého (42x1,5; 54x2)
 - potrubí bude vedené převážně pod stropem nad podhledem, svislé stoupací potrubí volně po svislé stavební kci, případně v drážce ve zdi
 - trasy potrubních rozvodů jsou navrženy tak, aby se s ostatními profesemi (převážně VZT a ZTI) křížili mimoúrovňově
- C) Potrubní rozvody větve VZT
- potrubní rozvody pro dopojení VZT jednotek budou provedeny z měděného potrubí polotvrdého (22x1; 28x1) a tvrdého (35x1,5)
 - potrubí bude vedené převážně pod stropem nad podhledem, svislé stoupací potrubí v šachtě, případně v drážce ve zdi
 - trasy potrubních rozvodů jsou navrženy tak, aby se s ostatními profesemi (převážně VZT a ZTI) křížili mimoúrovňově
- D) Tepelná izolace rozvodů
- všechny páteňní rozvody provedené z měděného potrubí a přípojky otopných těles budou opatřeny tepelnou izolací
 - potrubí bude opatřeno tepelnou izolací dle vyhlášky 193/2007 ab.
- E) Všeobecně
- nutno dodržet montážní předpisy výrobců jednotlivých zařízení a výrobků
- F) Otopná tělesa
- před objednáním otopných těles nutné odsouhlasit s investorem



HIP:	M. Kadrožka	Vypracoval:	Ing. M.Polištěk	TZB projekt Inženýrská TŽB Praha s.r.o. Inženýři: 135/68, 603 00 Brno tel./fax: +420 737 348 742 email: info@projektzab.eu http://www.projektzab.eu
Zodp.projektant:	Ing. J.Prokeš	Kreslil:	Ing. M.Polištěk	
Investor :	Střední škola slavkov - austerlitz			
Místo stavby:	Slavkov u Brna, Týřovo 479			
Název stavby :	DOSTAVBA ÚČEBEN STŘEDNÍ ŠKOLA SLAVKOV AUSTERLITZ			Formát : 10x44
Stavební objekt:	Část : ZAŘÍZENÍ PRO VYTÁPĚNÍ STAVBY			Stupeň : DPS+DVZ
Název výkresu :	3.NP - DISPOZICE VYTÁPĚNÍ			Ev.číslo zak : 2025009
				Datum : 04/2025
				Meritko : 1:50
				Číslo výkresu: D.1.4.f-05
				Číslo paré: